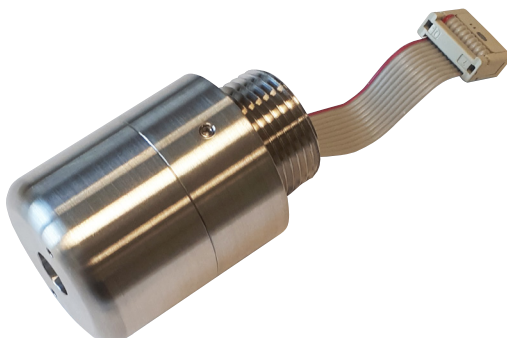


# ATX/CA3S

Testina sensore sostituibile

PER RIVELATORI GAS CO SERIE ATX

**belt**<sup>®</sup>  
GAS DETECTION



I moduli sensore ATX/CA3S utilizzano la più moderna tecnologia di misura del CO e precisamente una cella elettrochimica professionale.

I moduli sensore oltre al circuito per la misura del CO integrano una memoria non volatile dove sono registrati i parametri di produzione, tipo di gas, concentrazione di taratura, data di produzione, numero di serie ecc. I rivelatori utilizzano inoltre parte della memoria del modulo per registrare le ore di funzionamento ed altri eventi quali ad esempio gli allarmi. Il modulo sensore garantendo una vita di 5 anni permette di estendere la vita dei rivelatori da 5 a 15 anni sostituendo 2 volte il modulo.

**EAC**

## VERSIONI DISPONIBILI

**Testina sensore sostituibile**

**B95-ATX/CA3S**

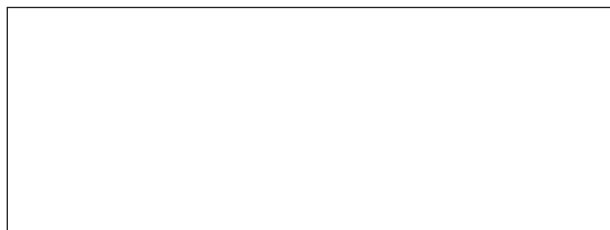
Testina di ricambio per gas CO

**belt**<sup>®</sup>  
GAS DETECTION

BELT DETECTION S.r.l.  
Strada del Fornacino, 108/b  
10040 Leini (TO) - Italia

Tel. (+39) 011.9966033  
Fax (+39) 011.5262731

 [www.beltdetection.com](http://www.beltdetection.com)  
E-mail: [info@beltdetection.com](mailto:info@beltdetection.com)



Questa scheda tecnica annulla e sostituisce tutte le precedenti.

Il costruttore si riserva il diritto di modificare le caratteristiche del prodotto senza preavviso.

Le descrizioni ed illustrazioni della presente scheda tecnica si intendono fornite a semplice titolo indicativo e non impegnativo.

La BELTDETECTION si riserva il diritto, fermo restando le caratteristiche essenziali del prodotto descritto ed illustrato, di apportare al medesimo in qualunque momento e senza pubblico avviso, le eventuali modifiche di organi, dettagli o forniture di accessori che essa ritenesse conveniente allo scopo di miglioramento o per qualsiasi esigenza di carattere costruttivo o commerciale.

Le informazioni incluse in questo documento sono protette da copyright